

위 치 도

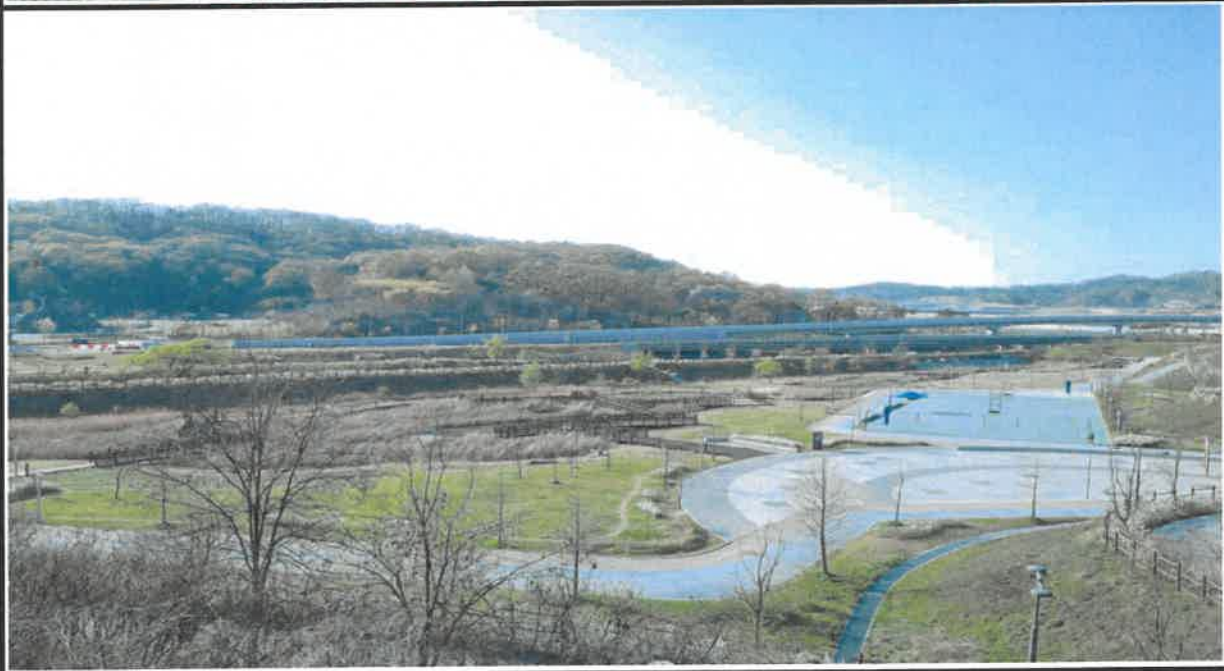
순 번	위 치	시설명	면 적(m ²)	비 고
1	세종특별자치시 도당동 405	1-4저류지	12,670	
2	세종특별자치시 다정동 640	2-1저류지	16,390	
3	세종특별자치시 한솔동 958	2-2저류지	6,820	
4	세종특별자치시 한솔동 1249	2-6저류지	5,300	
5	세종특별자치시 한솔동 979	2-3저류지	4,900	
6	세종특별자치시 가람동 965	S-6저류지	3,080	
7	세종특별자치시 조치원읍 봉산리 385	조-저류지	1,700	
8	세종특별자치시 조치원읍 새내22길 29	서창배수펌프장	5,600	
9	세종특별자치시 조치원읍 비로봉길 94	번암배수펌프장	4,650	
10	세종특별자치시 대평동 금강변길 74	용포배수펌프장	10,640	
11	세종특별자치시 보통리 35-5	보통배수문	26	
12	세종특별자치시 죽림리 300-1	죽림1배수문	13	
13	세종특별자치시 죽림리 300-1	죽림2배수문	13	

14	세종특별자치시 죽림리 377-1	죽림3배수문	13	
15	세종특별자치시 번암리 240	번암2배수문	13	
16	세종특별자치시 신안리 53-7	신안배수문	13	
17	세종특별자치시 명학리 912	명학배수문	26	
18	세종특별자치시 부강리 1172-11	태산배수문	26	
19	세종특별자치시 부강리 1151-13	문곡배수문	26	
20	세종특별자치시 도암리 476-2	용수1배수문	26	
21	세종특별자치시 세종리 747-412	용수2배수문	26	
22	세종특별자치시 봉암리 524	봉암1배수문	26	
23	세종특별자치시 봉암리 532-4	봉암2배수문	26	
24	세종특별자치시 명학리 23	명학2배수문	13	
25	세종특별자치시 응암리 453-9	응암배수문	13	
26	세종특별자치시 국곡리 65	국곡1배수문	13	
27	세종특별자치시 국곡리 5-3	국곡2배수문	13	
28	세종특별자치시 용당리 219-1	용당배수문	13	
계	28개소		72,088	

1

도담동 405

1-4저류지



2

다정동 640

2-1저류지



3

한솔동 958

2-2저류지



4

한솔동 1249

2-6저류지



5

한솔동 979

2-3저류지



6

가람동 965

S-6저류지







9

조치원읍 번암리 226-4

번암배수펌프장





11

보통리 35-5

보통배수문







14

죽림리 377-1

죽림3배수문



15

번암리 240

번암2배수문





17

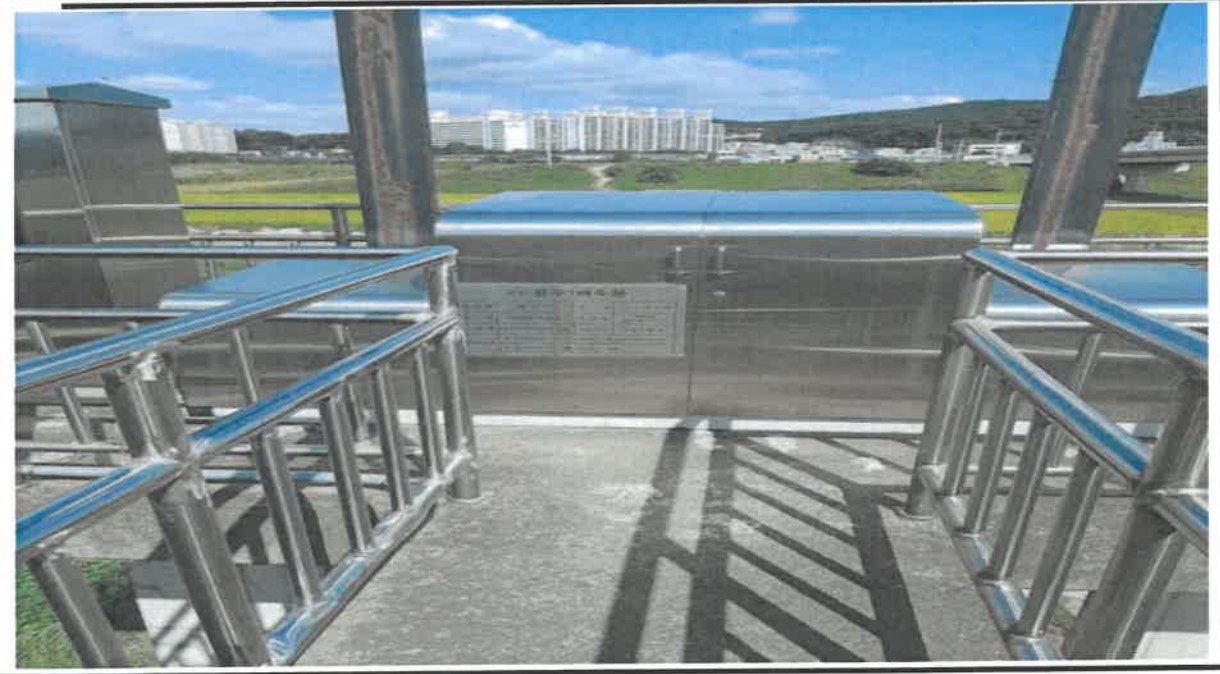
명학리 912

명학배수문





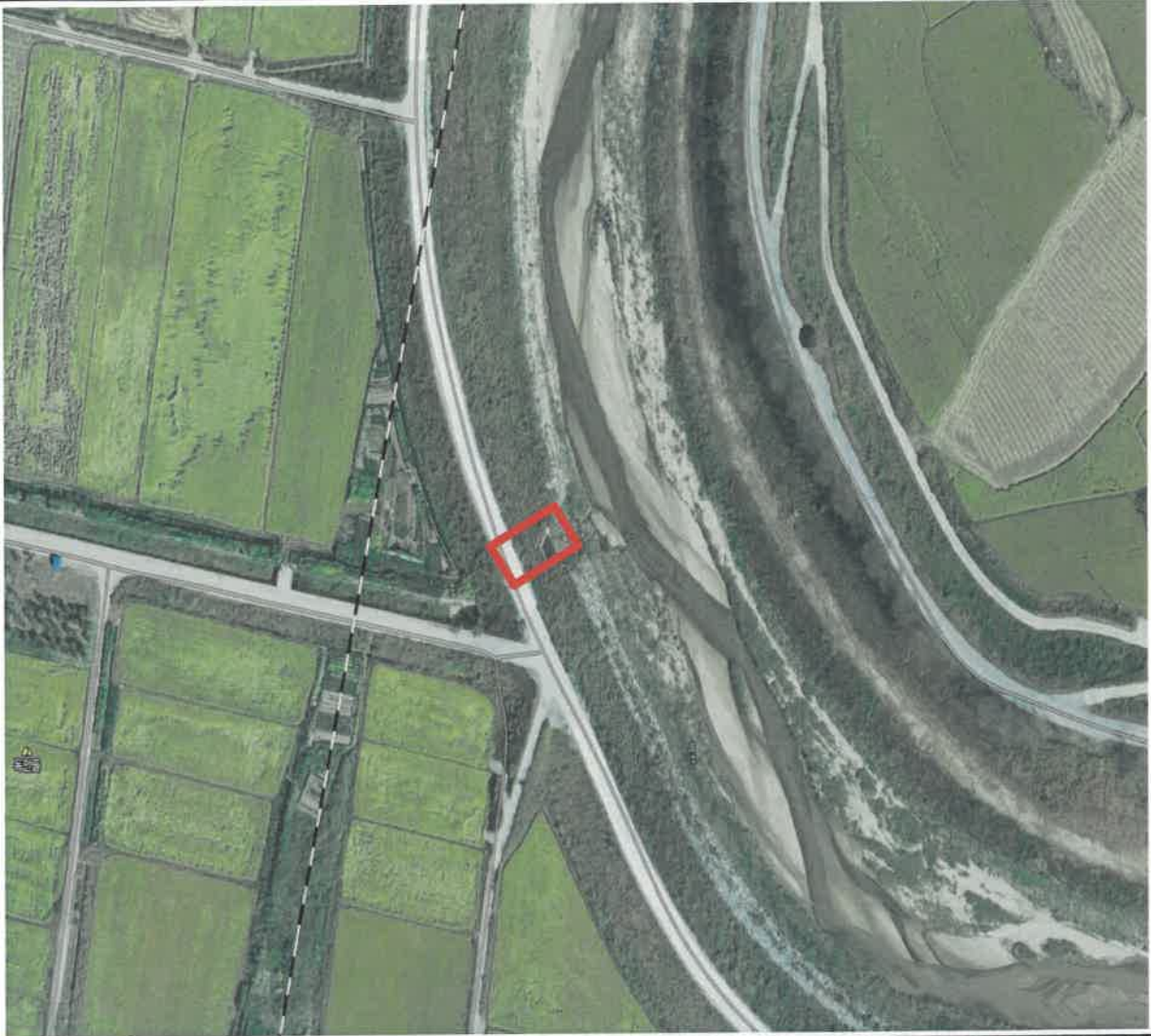












25

응암리 453-9

응암배수문







